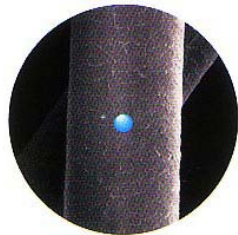


## EPSON lanza las nuevas tintas “UltraChrome y DURABrite”

Esta importante marca de componentes para la informática, ha lanzado al mercado un nuevo tipo de tinta, mas resistente y duradera.

Para ello ha tenido que cambiar algunos aspectos técnicos de las impresoras que había actualmente en el mercado, como son los cabezales de impresión, con el nuevo tipo de tinta ha incluido el cabezal EPSON ADVANCED MICRO PIEZO, este cabezal permite generar puntos de tinta de diferentes tamaños en una misma línea, lo que permite resoluciones de hasta 5760 ppp, ya que cada gota de tinta es de solamente 3 picolitros, mas delgadas que un cabello.

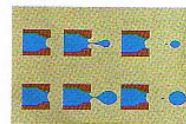
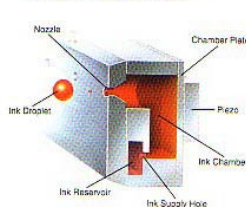


3pl Ultra Micro Dots  
más delgados que un cabello humano

El cabezal EPSON Advanced MicroPiezo™ permite generar puntos de tinta de distintos tamaños en una sola línea, incluyendo el prácticamente invisible UltraMicoDot™. El resultado es una impresión de mayor calidad: texto ultra-nítido y fotografías de un realismo extremo, con una extraordinaria gama de matices y absoluta precisión en los detalles.

- Resolución de hasta 5760 ppp
- Tamaño de gota de tinta variable
- Gotas UltraMicoDot™ de sólo 3 picolitros, más delgadas que un cabello humano

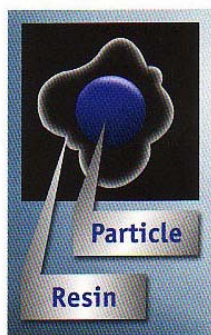
### Cabezal de impresión EPSON Micro Piezo™



La impresión Micro Piezo™ permite controlar el tamaño del punto

dentro de la modalidad UltraChrome, estiman que la longevidad de sus impresiones puede ser superior a los 75 años, y su tiempo de secado en la impresión es de 0,01 segundos, asegurando una optima concentración y dispersión de las gotas de tinta por las fibras del papel. ¿por qué esta longevidad? Según explican en la propia marca, es por la tecnología empleada, ya que la gota o partícula de tinta, esta microencapsulada en una resina especial.

### Tecnología de Microencapsulado



Tintas de base  
pigmento:  
**UltraChrome™**  
y **DURABrite™**

¿como se deposita la tinta en el soporte?

Con las tintas convencionales, estas se filtraban en las fibras, incrustándose en estas a modo de “mancha” con lo cual al humedecerse el soporte (papel) con agua u otro liquido la tinta creaba una

mancha, con la nueva técnica, esta se deposita **SOBRE** el papel, en una acción similar al toner de las impresoras láser.

### Imprime seco al instante

Las impresiones secan al instante, no importa cuanta tinta haya en la página, si va a manipularse con los dedos o a utilizarse un rotulador, la imagen sencillamente no se manchará.

La tinta EPSON DURABrite queda fijada en la superficie del papel.

Las tintas convencionales se absorben en la fibra del papel.

por este motivo (el encapsulamiento) son mas resistentes al agua, ya que no se produce el “corrimiento” de las tintas convencionales.

### Resiste el contacto con el agua

Como supera EPSON DURABrite una prueba de resistencia al agua

Tinta EPSON DURABrite

Tinta convencional tipo colorante

Siempre existe el peligro de que una presentación, un trabajo escolar o una fotografía creadas cuidadosamente se arruinen en contacto con el agua. Ahora con la tecnología EPSON DURABrite™ ya no hay motivo para preocuparse. Gracias a la capa única de resina que envuelve cada gota de tinta, las impresiones están a salvo.

Tinta convencional

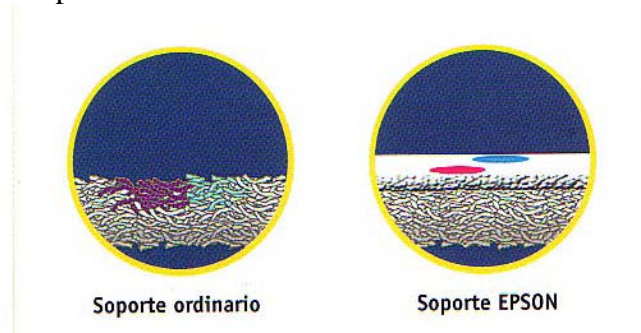
## Tintas DURABrite

Tintas convencionales

Tinta DURABrite

Tinta convencional

A continuación se muestra un detalle de la penetración de las tintas en un soporte convencional y en un soporte EPSON



otra de las ventajas que ofrece este tipo de impresión, es que utiliza cartuchos independientes, con lo cual supone un ahorro de tinta, muchos nos preguntaremos ¿ahorro de tinta? Si, así es, con los cartuchos convencionales, estos llevan en el mismo soporte tres colores, bien, cuando se agota uno de ellos, no podemos imprimir mas en la modalidad de color, aunque en los otros quede tinta, con lo cual literalmente tiramos la tinta sobrante, lo que supone un costo.

De esta forma al ser independientes, cuando se agota el cian, se cambia y seguimos agotando el resto de cartuchos, y así sucesivamente.

En esta modalidad se ofrecen los cartuchos en los siguientes colores: cian, cian claro, magenta, magenta claro, amarillo, negro photo, negro mate, negro claro.

Independientemente de esta nueva comercialización de EPSON en tintas, claro esta que no podía quedarse aquí, han sacado un nuevo tipo de papel de calidad fotográfica para que la duración estimada por la comercial (mas de 75 años) sea factible .... pero a mi me surge una pregunta :

¿podremos comprobar nosotros esa longevidad de la tinta Para si no es así reclamar?

Ahora solo queda estudiar de nuevo este tipo de tinta, si con la convencional alguien pudo dar con los disolventes apropiados para realizar una cromatografía, ahora queda investigar sobre esta, y con mas inconvenientes, ya que cada partícula de tinta esta envuelta en resina

- datos obtenidos de catálogos oficiales EPSON
- Y ofrecidos por José Luis Munuera, [jlmr@medtelecom.net](mailto:jlmr@medtelecom.net) para su difusión en la web [www.antud.org](http://www.antud.org) dado el interés de que suscitan las tintas en el ámbito de la documentoscopia.